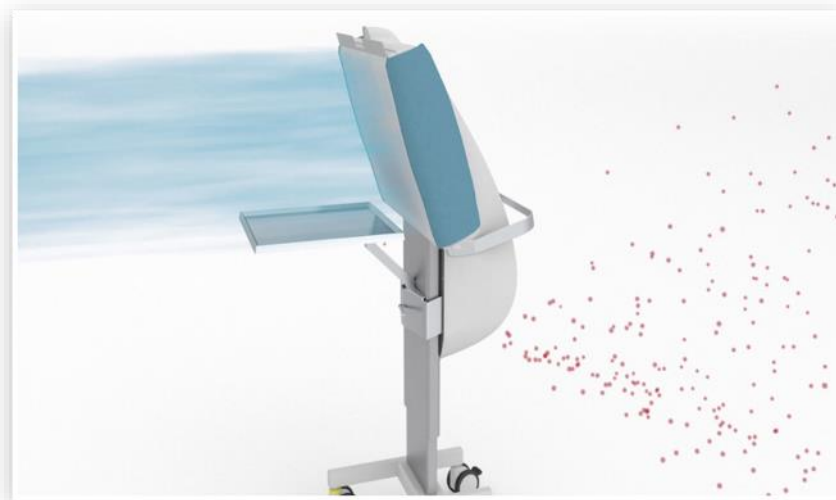


TOUL - Flux laminaire focalisé

TOUL Operio: Système de ventilation pour chirurgie buccale et implants dentaires



L'unité mobile TOUL est équipée d'un filtre HEPA 14 qui élimine plus de 99,9% des bactéries et micro-organismes en suspension dans l'air (également Coronavirus Covid 19)!



Chirurgie buccale et implantologie

En raison de la propagation croissante du Coronavirus Covid 19, les chirurgiens et le personnel médical impliqués dans la chirurgie buccale et les implants dentaires sont exposés à un risque particulièrement élevé. Bien que des équipements de protection individuelle (masques FFP2, gants stériles, lunettes de sécurité avec protection latérale) soient portés, il est important de tout faire pour éviter la contagion.

TOUL - Le flux laminaire focalisé est équipé d'un filtre HEPA14 qui élimine 99,9% des bactéries et micro-organismes en suspension dans l'air (également Coronavirus Covid 19)

Normeditec

Application



Les bouches d'aération traditionnelles protègent uniquement la zone exactement sous le flux d'air



Operio protège la zone d'intérêt dès la préparation des outils et jusqu'à la fin de l'intervention

L'air filtré par les systèmes de ventilation traditionnels est poussé à l'intérieur de la chirurgie par les événements du plafond, vers le sol. La préparation des instruments a lieu presque toujours en dehors de la zone stérile car les bouches d'aération ne sont pas suffisantes pour couvrir toute la table. De cette façon, les instruments chirurgicaux ont déjà perdu leur stérilité quelques minutes après leur ouverture et avant leur utilisation réelle. Operio flux laminaire mobile protège les instruments et le champ opératoire de la contamination dès la première minute de préparation, sans limite de temps et jusqu'à la fin de la chirurgie.



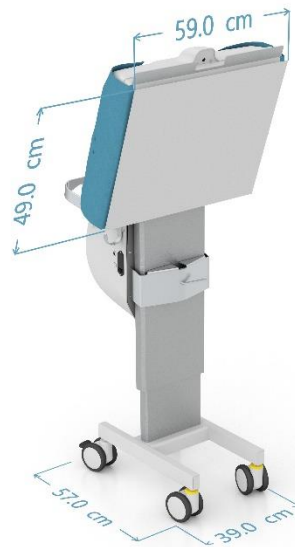
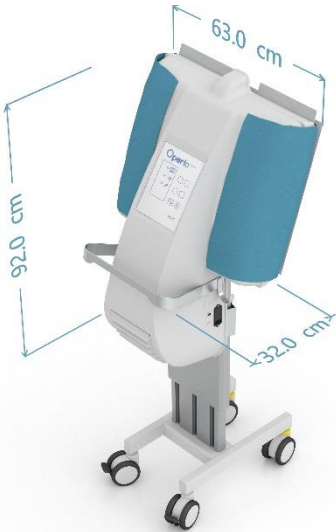
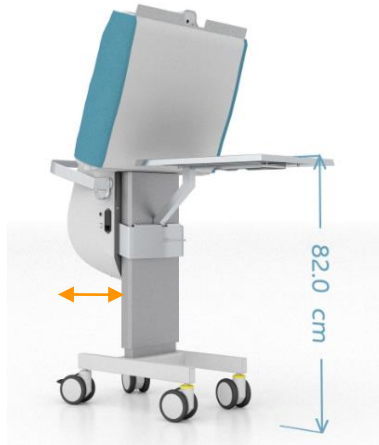
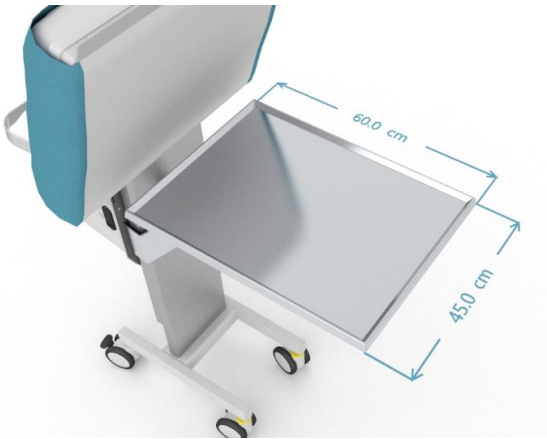
TOUL filtre un volume d'air de 400 m³ / h et contribue de manière significative au nettoyage de l'air de toute la chirurgie!

TOUL crée un flux d'air laminaire concentré sans interposition d'obstacles et sans limites de temps. TOUL respecte toujours la norme ISO 5 stricte relative au nettoyage de l'air dans les salles d'opération. Après 1 minute d'allumage, les particules sous flux laminaire sont déjà presque nulles!

Le flux d'air ultra-propre est direct et atteint les instruments et le champ opératoire, sans interposer d'obstacles. L'efficacité du flux laminaire est de 99% sur les virus et les bactéries qui sont filtrés, résultant en un flux d'air ultra-propre à l'avant qui protège donc le médecin puis le patient de la contamination dans un premier temps. Deuxièmement, TOUL agit également sur l'ensemble de l'environnement dans lequel il se situe



Specifiche Tecniche



Purification de l'air de toute la chirurgie

Le flux laminaire focalisé a un débit de 400 m³ / h. Ce volume d'air est donc filtré par la machine indépendamment de tout. Au fil du temps, tout l'air de la pièce sera ensuite filtré plusieurs fois par heure puis nettoyé des micro-organismes et des bactéries.

Unité mobile TOUL

TOUL - l'unité mobile pour la production d'air stérile est petite et très pratique. La poignée et les roues en caoutchouc vous permettent de le déplacer facilement d'une pièce à l'autre en quelques secondes: aucun travaux d'installation ou de rénovation n'est nécessaire.

TOUL n'a besoin que d'une prise commune.

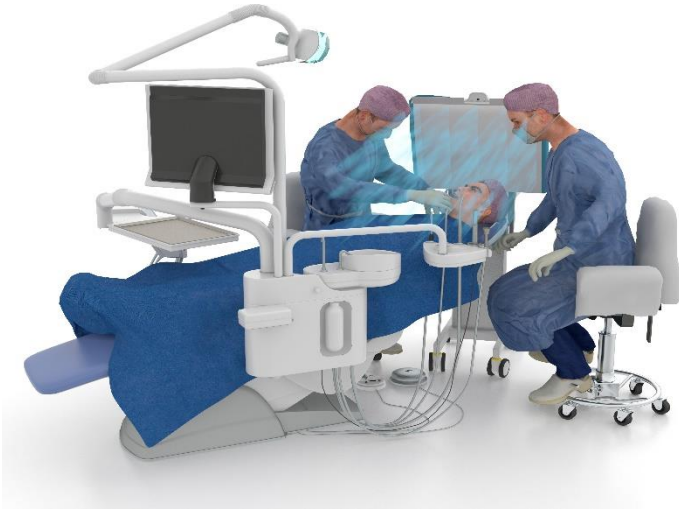
L'unité mobile est réglable en hauteur électriquement (hauteur de la table 82-120 cm).

Tableau d'outils

La table à instruments, fournie et disponible en différentes longueurs (40 cm, 50 cm, 60 cm et 75 cm), peut être retirée en quelques secondes et le flux laminaire concentré utilisé avec la table déjà fournie à la structure.

Tissu stérile

TOUL est équipé d'un tissu stérile qui permet la traçabilité de la médecine défensive. L'étiquette sur l'emballage stérile et le code à barres permettent de démontrer, à tout moment et en cas de litige, d'avoir utilisé un appareil permettant le maintien de la stérilité des fers et du champ opératoire du début à la fin de l'intervention chirurgicale. Les valeurs de particules avec le flux laminaire mobile sont toujours inférieures aux limites de la classe ISO 5 (norme ISO des salles d'opération de dernière génération pour la chirurgie prothétique), même dans les moments d'activité la plus intense et sans limite de temps.



DOMAINES D'INTÉRÊT

Cette brochure a été développée en mettant l'accent sur la chirurgie buccale et l'implantologie. Le flux laminaire focalisé TOUL peut cependant être utilisé dans n'importe quelle spécialité, chirurgie cardiaque, orthopédie, neurochirurgie, chirurgie vasculaire, chirurgie vertébrale, chirurgie de transplantation, chirurgie néonatale, ophtalmologie, etc.

Pour plus d'informations, visitez le site Web <https://www.normeditec.com>

Toul è marcato CE in conformità con le disposizioni della direttiva sui Dispositivi Medici 93/42 EEC (Classe I B). Toul soddisfa inoltre lo standard EN 60601-1-1-2 sulla compatibilità elettromagnetica ed è conforme alle normative EN 60601-1-1:1998 allegati 1 e 2, ed EN 1441



NORMEDITEC S.R.L.

Via De Gasperi 19 430108, Sissa Trecasali
Tel.0521/878949 Tel.3487302445 Fax.0521/363731
www.normeditec.com info@normeditec.com

